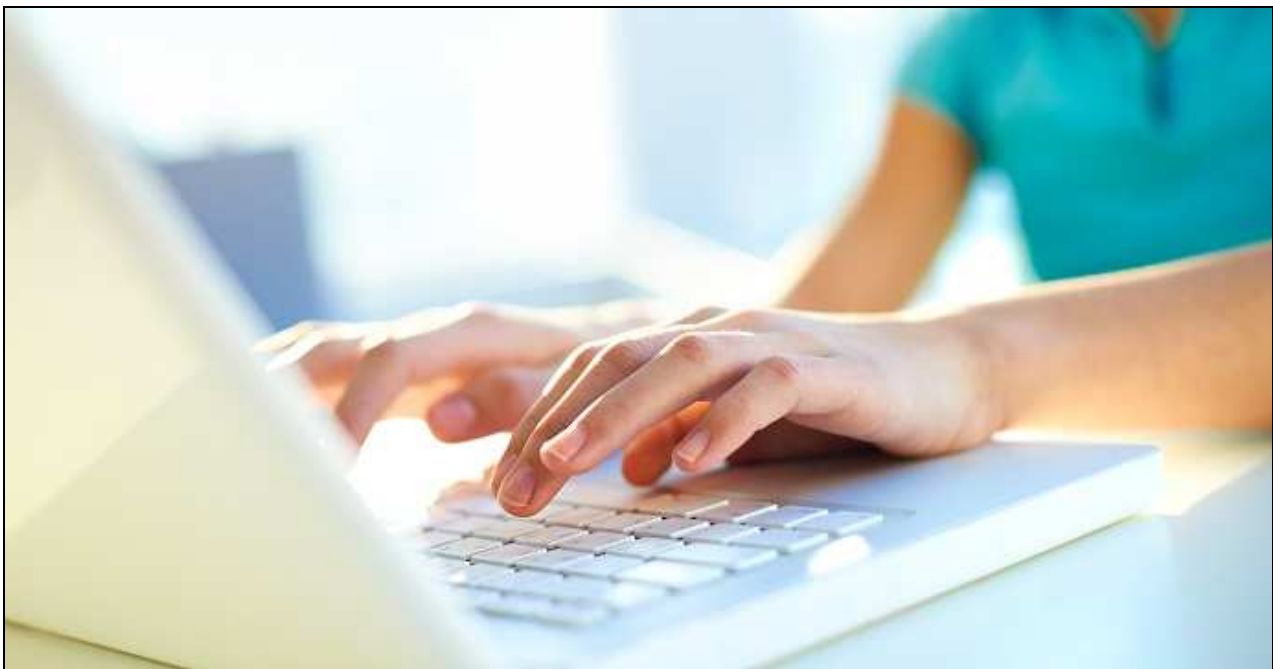


**INFORMATIVA SULLA SALUTE E SICUREZZA NEL LAVORO**  
**CON UTILIZZO VIDEOTERMINALE PER DIDATTICA A DISTANZA**  
**LIMITATAMENTE AD AMBIENTI INTERNI PRIVATI / PROPRIA ABITAZIONE**

**Ai genitori**  
**Agli studenti**  
**Al Rappresentante dei lavoratori per la sicurezza (RLS)**

La presente informativa viene redatta ai fini di sensibilizzare genitori e studenti che utilizzano i videotermini durante le attività di didattica a distanza, presso ambienti interni privati / propria abitazione, mediante informazioni e norme di prevenzione e protezione.



**COMPORAMENTI DI PREVENZIONE GENERALE**

- Le attività di didattica a distanza prevedono utilizzo di attrezzature personal computer, notebook, smartphone, ipad, tablet che richiedono l'attuazione di misure di prevenzione e protezione per fronteggiare i rischi connessi allo svolgimento di lezioni in ambienti diversi dalla scuola.
- Individuare a casa zona dedicata per didattica, utilizzo attrezzature, nel rispetto delle cautele richieste nella presente, evitando condotte, luoghi, ambienti, situazioni e circostanze che possano generare pericoli o rischi per la salute e sicurezza.
- Avere cura e trattare informazioni, dati e credenziali applicando adeguate misure di sicurezza per la privacy, così come previsto dal Regolamento Europeo – G.D.P.R..

## INDICAZIONI RELATIVE AD AMBIENTI INTERNI PRIVATI/PROPRIA ABITAZIONE

Gli ambienti nel rispetto dei requisiti igienico-sanitari dei locali privati, necessitano particolare attenzione in merito a:

**Illuminazione naturale ed artificiale:** garantire adeguata luminosità, corretto orientamento in funzione della postazione, sistemi di schermatura finestre per evitare abbagliamenti, riflessi ed esposizione diretta alle radiazioni solari.

**Indicazioni per l'aerazione naturale ed artificiale:** garantire il ricambio dell'aria naturale o con ventilazione meccanica; evitare di esporsi a correnti d'aria, eventuali impianti di condizionamento devono essere a norma e regolarmente mantenuti; evitare di regolare la temperatura a livelli troppo alti o troppo bassi rispetto alla temperatura esterna; evitare l'inalazione attiva e passiva del fumo di tabacco, soprattutto negli ambienti chiusi.



## UTILIZZO SICURO DI ATTREZZATURE/DISPOSITIVI DI LAVORO, IMPIANTI

Le indicazioni relative a requisiti e corretto utilizzo di attrezzature/dispositivi di lavoro, riguardano:

**Indicazioni generali:** avere a disposizione manuale/istruzioni per l'uso; si raccomanda di utilizzare apparecchi elettrici integri e correttamente funzionanti, compresi i cavi elettrici e la spina di alimentazione; non collegare tra loro dispositivi o accessori incompatibili; disporre i cavi di alimentazione in modo da minimizzare il pericolo di inciampo; spegnere le attrezzature una volta terminati i lavori; controllare che attrezzature/dispositivi siano scollegate/i dall'impianto elettrico

quando non utilizzati; collocare attrezzature/dispositivi in modo da favorire ventilazione e raffreddamento; non effettuare operazioni di riparazione e manutenzione fai da te; segnalare tempestivamente al datore di lavoro eventuali malfunzionamenti.

È opportuno fare periodicamente delle brevi pause per distogliere la vista dallo schermo e sgranchirsi le gambe; è bene cambiare spesso posizione durante il lavoro anche sfruttando le caratteristiche di estrema maneggevolezza di *tablet* e *smartphone*.

**Impianto elettrico:** i componenti dell'impianto elettrico utilizzato (prese, interruttori, ecc.) devono apparire privi di parti danneggiate; le parti conduttrici in tensione non devono essere accessibili; è necessario conoscere l'ubicazione del quadro elettrico e la funzione degli interruttori in esso contenuti per poter disconnettere la rete elettrica in caso di emergenza; è buona norma che le zone antistanti i quadri elettrici, le prese e gli interruttori siano tenute sgombre e accessibili; evitare di depositare materiali infiammabili a ridosso di prese elettriche, per evitare rischio incendio;

**Utilizzo videoterminale:** durante lavoro al VDT occorre rispettare le seguenti indicazioni:



**Dispositivi di connessione elettrica temporanea:** (prolunghe, adattatori, prese a ricettività multipla, avvolgicavo, ecc.) devono essere dotati di informazioni (targhetta); devono essere integri, non avere parti conduttrici scoperte; l'utilizzo deve essere ridotto al minimo indispensabile e preferibilmente solo quando non siano disponibili punti di alimentazione più vicini e idonei; evitare di piegare, schiacciare, tirare prolunghe, spine, ecc.; disporre i cavi di alimentazione e/o le eventuali prolunghe con attenzione, in modo da minimizzare il pericolo di inciampo;

## **INFORMATIVA RELATIVA AL RISCHIO INCENDI**

**Indicazioni generali:** identificare lavoro propria posizione (indirizzo esatto) e avere a disposizione i principali numeri dei soccorsi (VVF, Polizia, ospedali, ecc.); prestare attenzione ad apparecchi elettrici, di cottura e riscaldamento dotati di resistenza elettrica a vista o a fiamma libera (alimentati a combustibili solidi, liquidi o gassosi) in quanto possibili focolai di incendio e di rischio ustione.



**Comportamento per principio di incendio:** mantenere la calma; disattivare le utenze presenti (PC, termoconvettori, apparecchiature elettriche) staccandone anche le spine; avvertire i presenti all'interno dell'edificio o nelle zone circostanti esterne, chiedere aiuto e, nel caso si valuti l'impossibilità di agire, chiamare i soccorsi telefonicamente (VVF, Polizia, ecc.), fornendo loro cognome, luogo dell'evento, situazione, affollamento, ecc.; se l'evento lo permette, in attesa o meno dell'arrivo di aiuto o dei soccorsi, provare a spegnere l'incendio attraverso i mezzi di estinzione presenti (acqua, coperte, estintori, ecc.); non utilizzare acqua per estinguere l'incendio su apparecchiature o parti di impianto elettrico o quantomeno prima di avere disattivato la tensione dal quadro elettrico; se non si riesce ad estinguere l'incendio, abbandonare il luogo dell'evento (chiudendo le porte dietro di sé ma non a chiave) e aspettare all'esterno l'arrivo dei soccorsi per fornire indicazioni; se non è possibile abbandonare l'edificio, chiudersi all'interno di un'altra stanza tamponando la porta con panni umidi, se disponibili, per ostacolare la diffusione dei fumi all'interno, aprire la finestra e segnalare la propria presenza.